



TORRE DE LOS
VIII VALORES



TRABAJA VIVE SIENTE

Bienvenidos al único campus urbano
que puedes encontrar en Madrid.





EL ENTORNO

EL EDIFICIO

TRABAJA

VIVE

SIENTE

GALERÍA





EL ENTORNO

EL EDIFICIO

TRABAJA

VIVE

SIENTE

GALERÍA



UN ECOSISTEMA QUE RESPIRA BIENESTAR

Campus Mesena se presenta como un entorno único donde la sostenibilidad, el bienestar de las personas, y las zonas verdes del campus, se integran en un gran proyecto de paisajismo con energías renovables.

Un entorno en el que encontrar también experiencias health, de restauración, deportes y networking. Como nexo de unión entre estos diferentes entornos, el Campus cuenta con caminos rodeados de entornos verdes.

ÚNICO CAMPUS URBANO
dentro de Madrid

10 hectáreas
de superficie

4 edificios
independientes
de oficinas

3 edificios
servicios
exclusivos



EL ENTORNO

EL EDIFICIO

TRABAJA

VIVE

SIENTE

GALERÍA

+3.000 m²
Zona restauración

1.000 m²
Auditorio

2.000 m²
Pradera de eventos

Edificio de oficina

3,5 hectáreas
Zona deportiva

2,3 km

4,4 hectáreas
Pulmón verde

Movilidad interna

Diseño sostenible en energías



EL ENTORNO

EL EDIFICIO

TRABAJA

VIVE

SIENTE

GALERÍA

ÚNICO EN SU ESPECIE

UN EDIFICIO PARA TRABAJAR, VIVIR Y SENTIR.

Torre de Valores se presenta como un edificio exento donde la luz natural aparece en cada rincón.

Está distribuido en 6 plantas, con terraza en la planta baja, terrazas independientes en planta segunda y cuarta, y una gran terraza en azotea de uso común. Zonas que permiten un uso múltiple, tanto para trabajo como networking, con espacios que fomentan la innovación para aumentar la productividad de los equipos.





El acceso y lobby individualizados aseguran la total privacidad e independencia. Las plantas diáfnas tienen total flexibilidad y se comunican mediante un gran núcleo central. Y en la planta de acceso, ofrece espacios workspace, cafetería y espacios exteriores. Cuenta también con aparcamiento propio que incluye plazas para vehículos eléctricos.

EL ENTORNO

EL EDIFICIO

TRABAJA

VIVE

SIENTE

GALERÍA





EL ENTORNO 6 plantas 1.199 m² 479 m²
 + 8 terrazas Terrazas Terraza en cubierta

EL EDIFICIO

TRABAJA **17.388 m²**
 Superficie alquilable
 VIVE criterio basado en AEO

SIENTE 1/6 934 m²
 GALERÍA Ratio ocupación Terraza en invernadero

· TRABAJA · VIVE · SIENTE ·



254 Plazas de
aparcamiento



Plazas para vehículo
eléctrico (con capacidad
para 130 cargadores)



144 Plazas para
bicis & patinetes



4 Plazas para
motos



TRABAJA





TODAS LAS POSIBILIDADES QUE PUEDAS IMAGINAR

Fachada permeable de muro cortina con invernadero, grada exterior con conexión WiFi y una gran zona ajardinada rodeando el edificio.

EL ENTORNO

EL EDIFICIO

TRABAJA

VIVE

SIENTE

GALERÍA





EL ENTORNO

EL EDIFICIO

TRABAJA

VIVE

SIENTE

GALERÍA



Planta de acceso con amplio lobby, espacios para el workspace y zona open café.



EL ENTORNO

EL EDIFICIO

TRABAJA

VIVE

SIENTE

GALERÍA



1.199 (809+390) m² de terrazas privadas en plantas que generan una sensación de jardines en altura + una gran terraza en cubierta de 479 m² con posibilidad de usos combinados y un invernadero de 934 m² recorriendo la fachada del edificio.



EL ENTORNO

EL EDIFICIO

TRABAJA

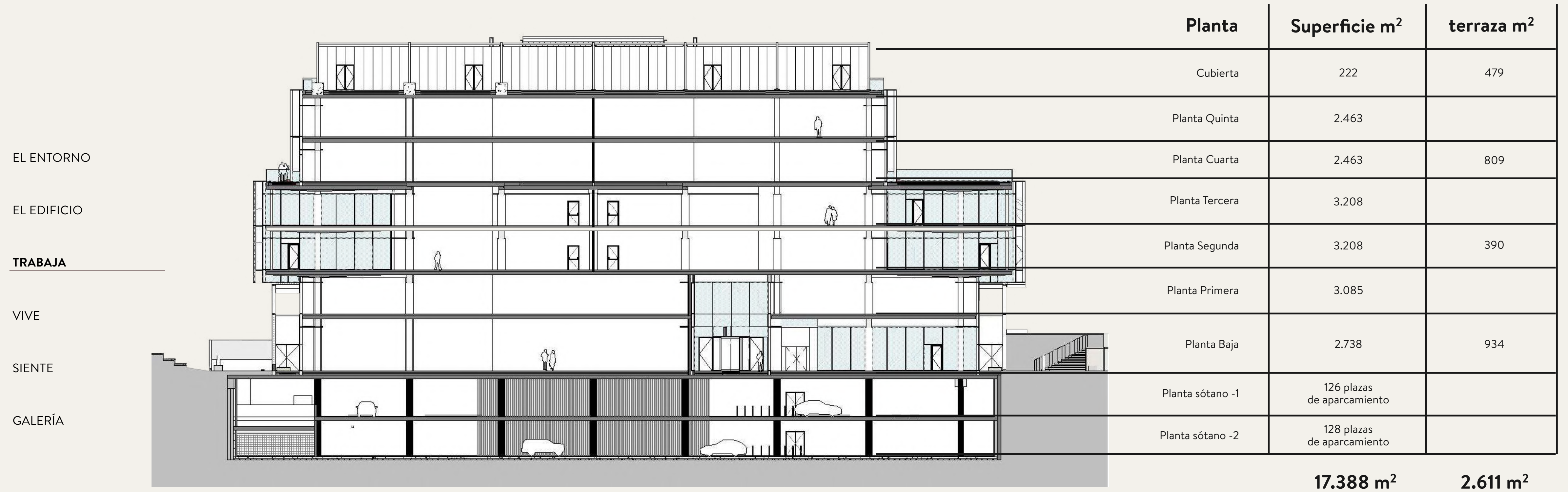
VIVE

SIENTE

GALERÍA



Con grandes espacios diáfanos y flexibles que permiten personalizar el modelo de implantación según necesidades.



PLANTAS 100%
PERSONALIZABLES



EL ENTORNO

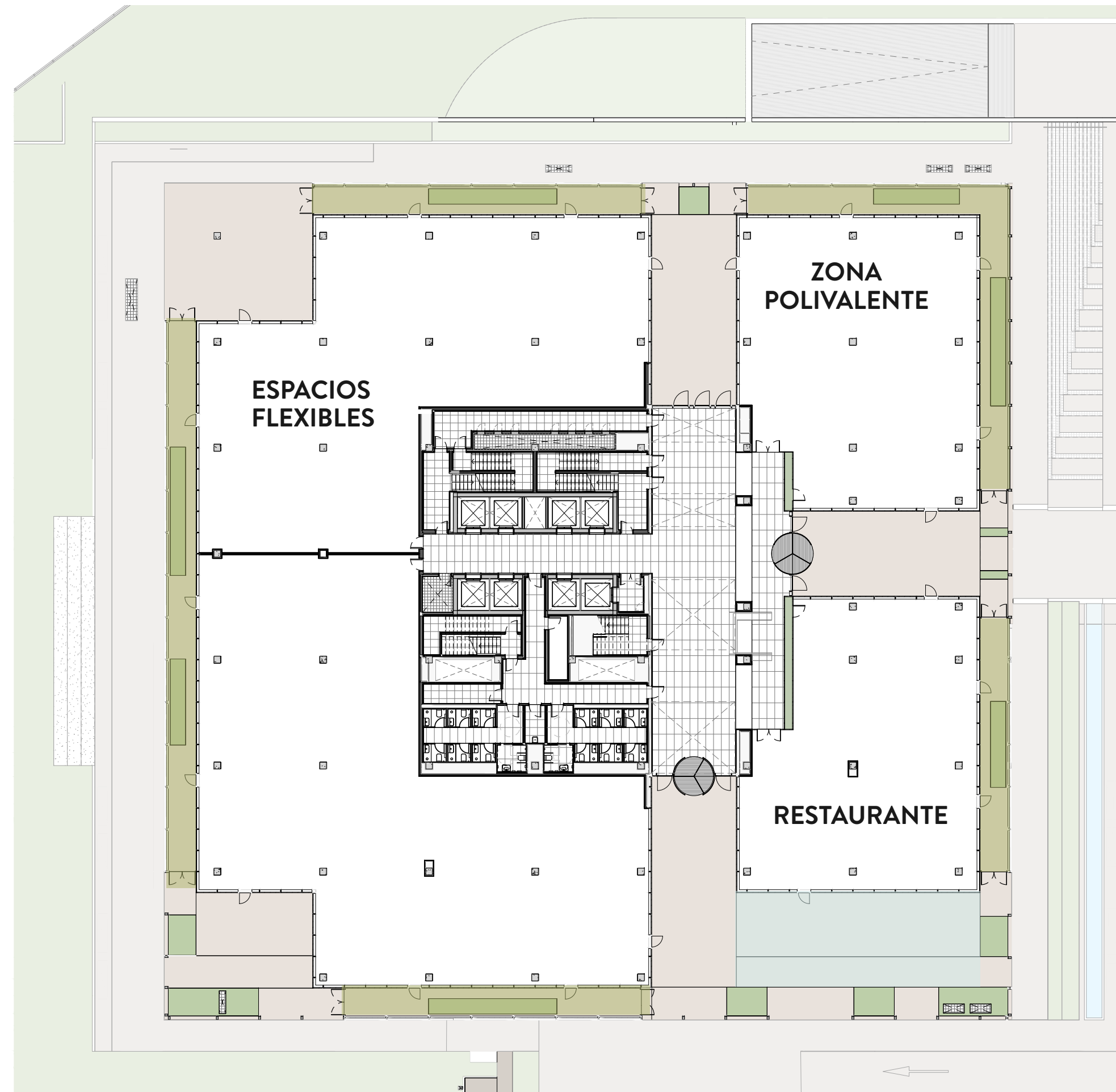
EL EDIFICIO

TRABAJA

VIVE

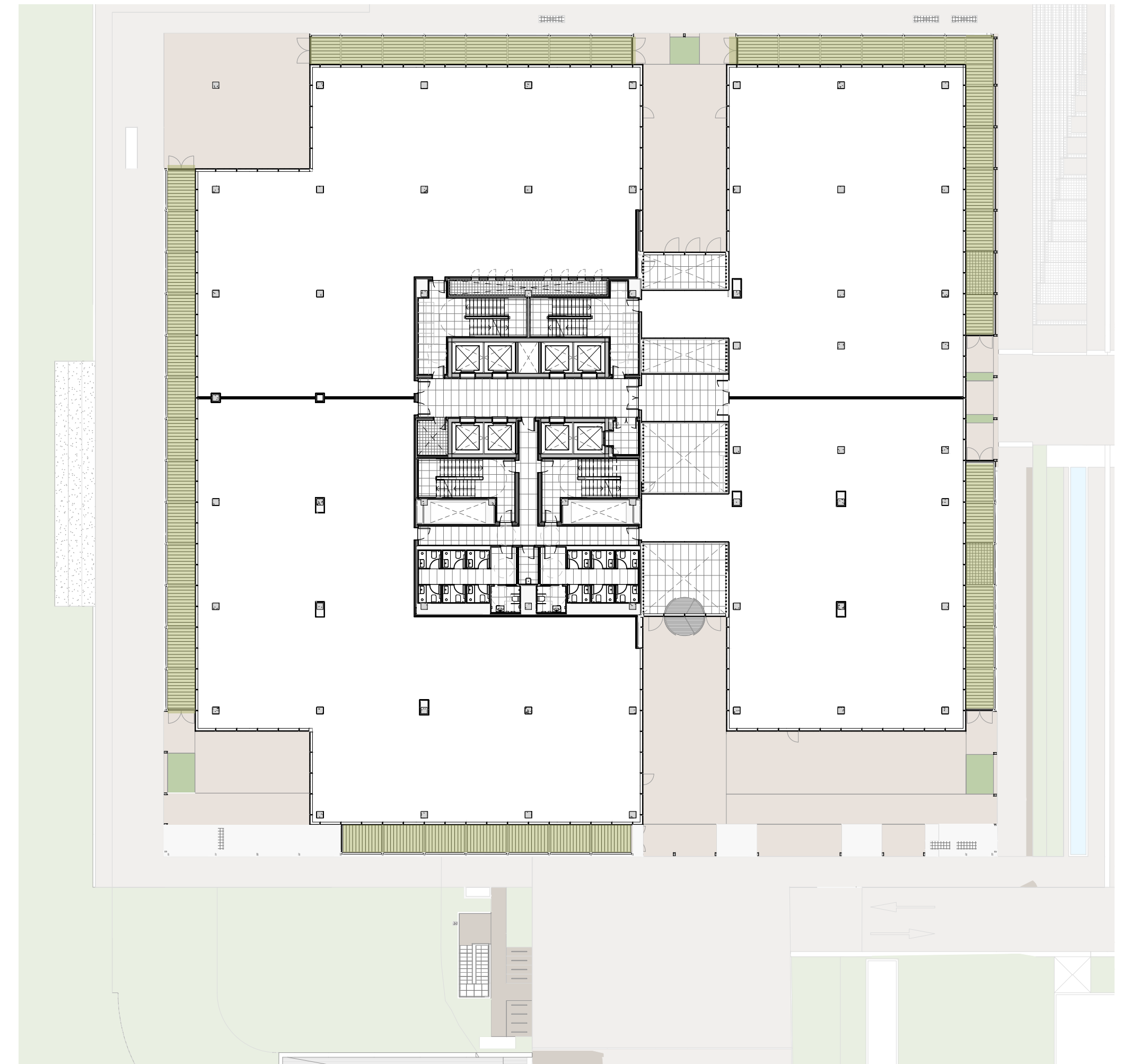
SIENTE

GALERÍA



Terraza restaurante

Planta Baja



Planta Primera



EL ENTORNO

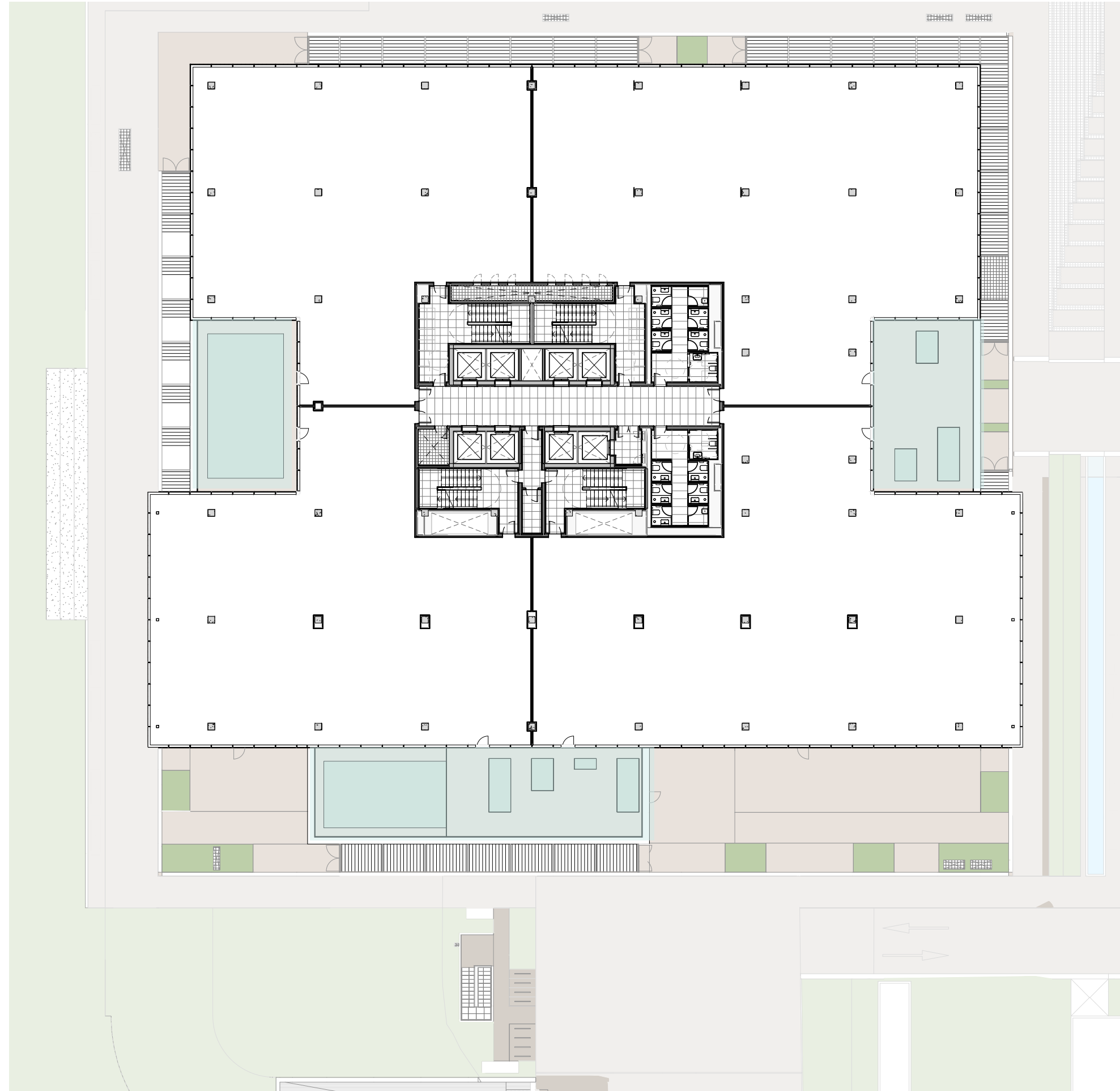
EL EDIFICIO

TRABAJA

VIVE

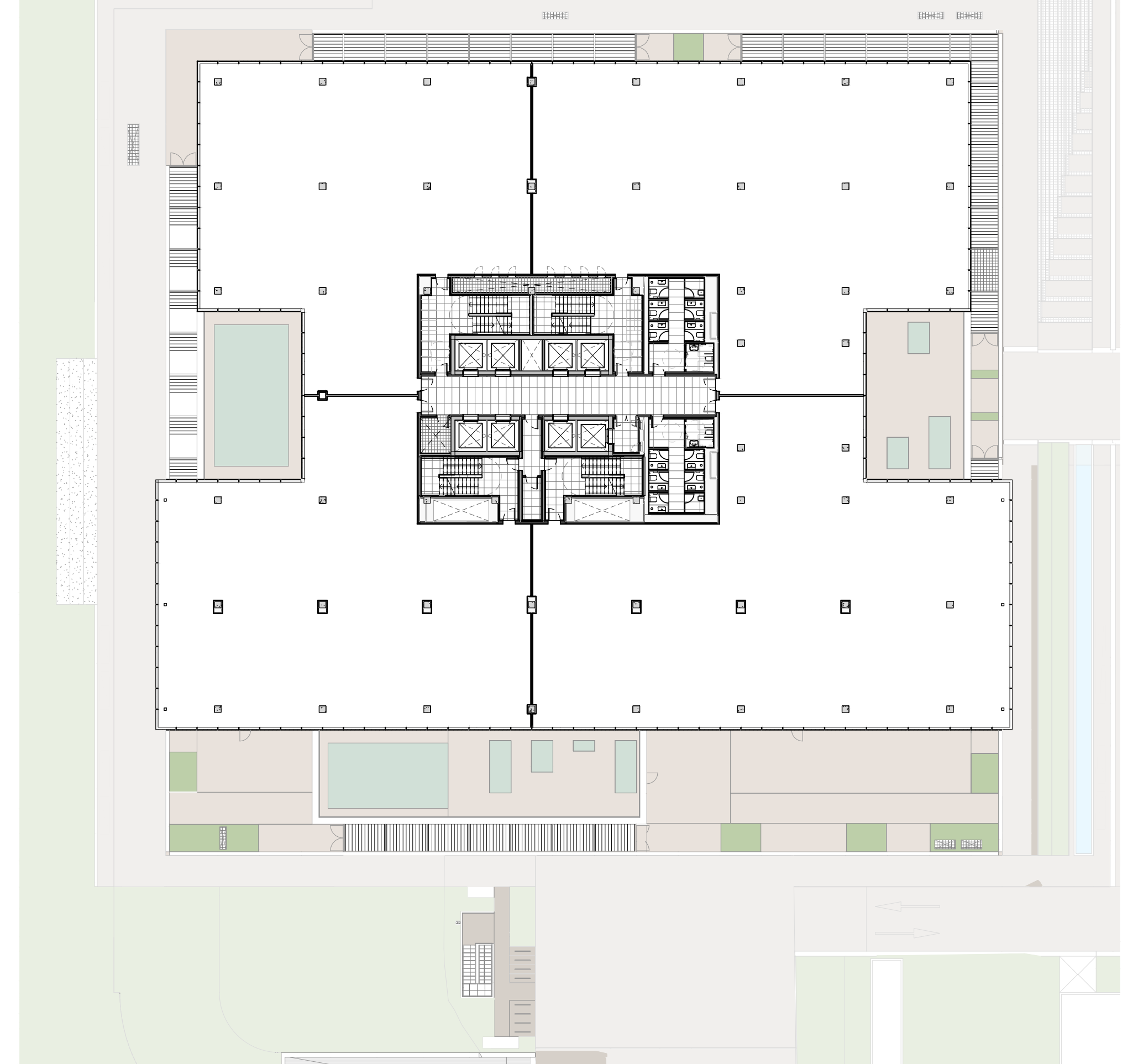
SIENTE

GALERÍA



 Terraza

Planta Segunda



Planta Tercera



EL ENTORNO

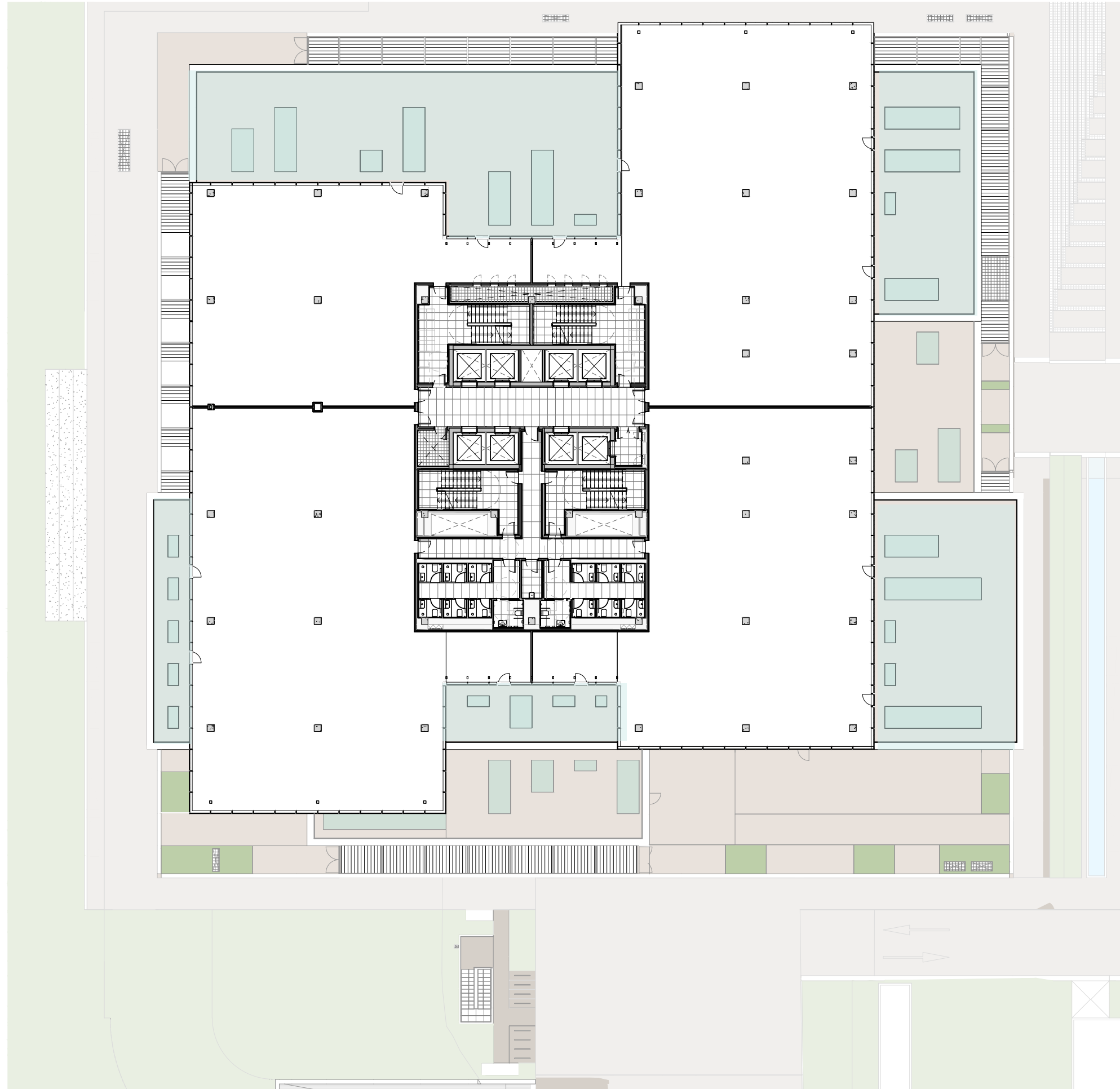
EL EDIFICIO

TRABAJA

VIVE

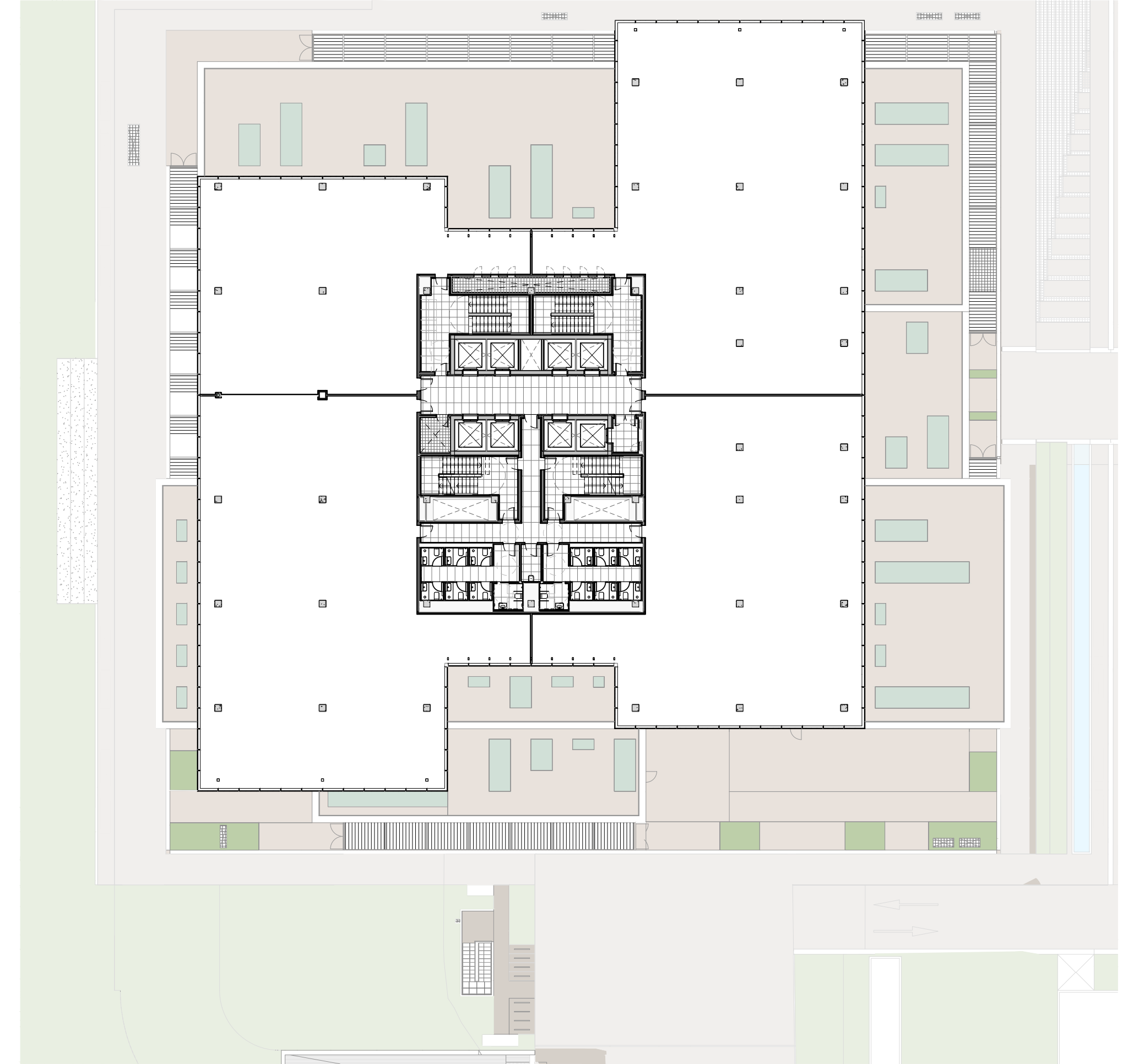
SIENTE

GALERÍA



Terraza

Planta Cuarta



Planta Quinta



EL ENTORNO

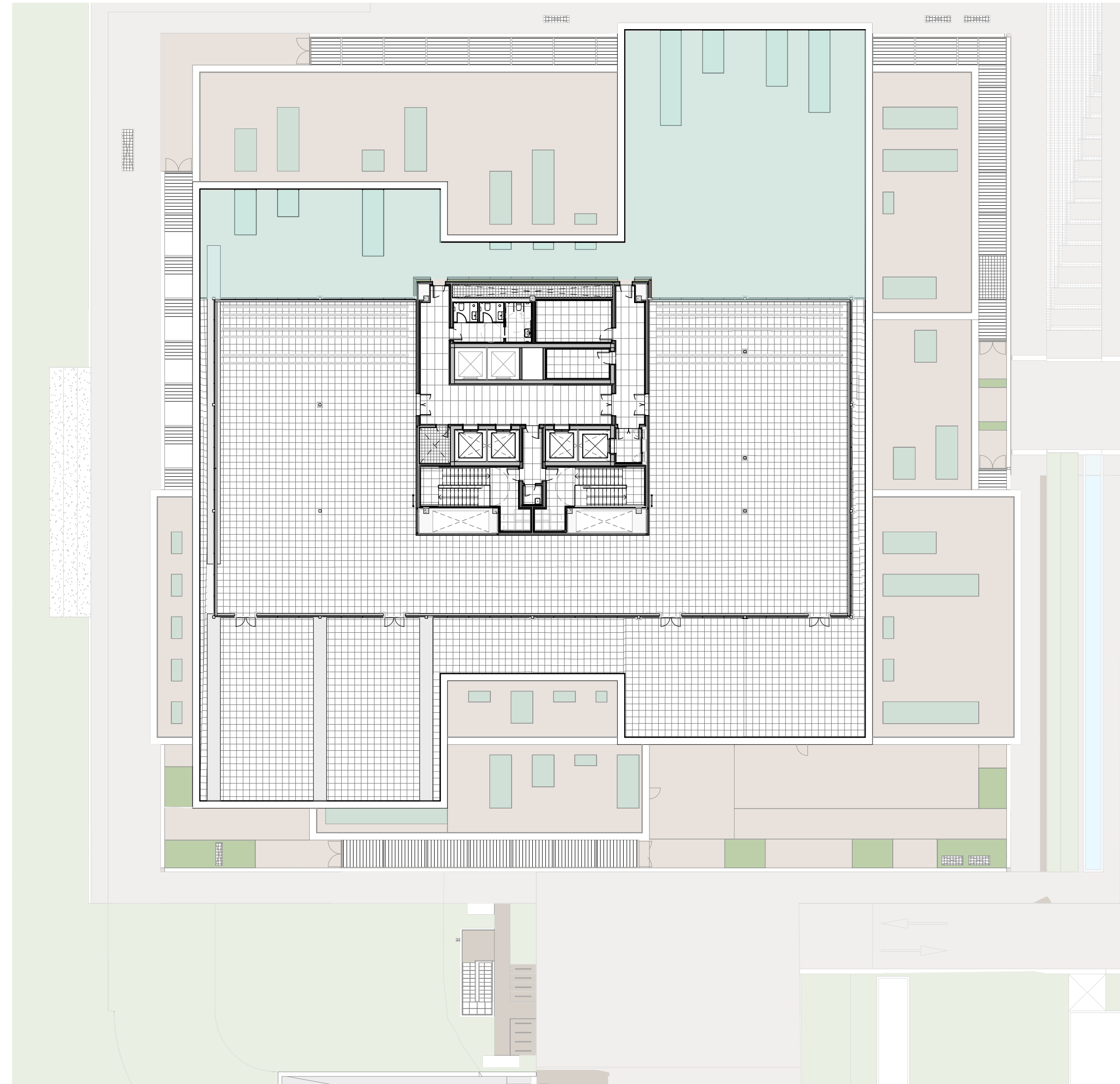
EL EDIFICIO

TRABAJA

VIVE

SIENTE

GALERÍA



Terraza

Cubierta

EL ENTORNO

EL EDIFICIO

TRABAJA

VIVE

SIENTE

GALERÍA



CUANDO FLUYE EL BIENESTAR



Diseñado por el estudio internacional de arquitectura **Fenwick Iribarren Architects** con una total orientación al bienestar de las personas a través de la innovación en diseño, la proporción de volúmenes y espacios, y una utilización inteligente de la tecnología, que combina con un proyecto de paisajismo único.

Para asegurar los máximos estándares de sostenibilidad y eficiencia energética, aumentando así el confort y rendimiento de los usuarios, los edificios contarán con los certificados Leed Platinum y Well Gold.



ARQUITECTURA VANGUARDISTA PARA EL BIENESTAR

Diseñado para el bienestar, la comodidad y la salud de los empleados bajo la filosofía de “Blue Architecture” del estudio Fenwick Iribarren Architects. **Máxima innovación en los espacios, con las últimas tecnologías en eficiencia energética Grado A**, circulación de aire, sostenibilidad, luz natural y ofreciendo la mejor experiencia donde todos pueden prosperar y hacer su trabajo mejor.

EL ENTORNO

EL EDIFICIO

TRABAJA



VIVE

SIENTE

GALERÍA





INNOVACIÓN PARA LAS PERSONAS

EL ENTORNO








EL EDIFICIO

TRABAJA

VIVE

SIENTE








GALERÍA

-  Máxima luz natural y control de luz eléctrica
-  4,4 hectáreas de pulmón verde
-  Calidad del aire interior (ventilación, filtración del aire...)
-  Confort térmico y acústico
-  Fomento de hábitos saludables
-  Espacios que promueven la actividad física
-  Estrategias positivas para el mayor confort del empleado





SOSTENIBLE POR NATURALEZA

-  Certificación de eficiencia energética Grado A
-  Producción de energía fotovoltaica y ACS mediante aerotermia
-  Recuperación de agua de lluvia y aguas grises
-  Monitoreo de consumo avanzado
-  Luminarias Led
-  Diseño biolífico, incorporación de la naturaleza a la construcción del edificio para mejorar el bienestar de las personas
-  Descarbonización del edificio: máxima eficiencia energética y utilización de energías verdes

EL ENTORNO

EL EDIFICIO

TRABAJA

VIVE

SIENTE

GALERÍA



EL ENTORNO

EL EDIFICIO

TRABAJA

VIVE

SIENTE

GALERÍA



OTRO RITMO DE TRABAJO

En Campus Mesena se ubica el mayor nodo neutro (Espanix) de conexión a internet nacional. Un nodo con excepcional latencia, velocidad y seguridad de conexión únicas en España.





VIVE





EL ENTORNO

EL EDIFICIO

TRABAJA

VIVE

SIENTE

GALERÍA

- 

1 min andando
- 

11 min andando
- 










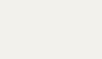
12 min en coche
- 

9 min en coche
- 

1 min en coche
- 

10 min en coche



-  Metro
-  Bus
-  BiciMad
-  Restaurante
-  Súper
-  Colegio
-  Hotel
-  Parking
-  Banco
-  Hospital

EN EL MEJOR LUGAR: CERCA

Torre de Valores está ubicado en el área de mayor proyección, atractivo y revalorización de Madrid. Con enlace directo a la M-30 y a una amplia red de transporte público y privado.



EL ENTORNO

EL EDIFICIO

TRABAJA

VIVE

SIENTE

GALERÍA



UN CAMPUS PARA DISFRUTARLO

Con todas las ofertas y posibilidades: zonas verdes, instalaciones deportivas, auditorio, pradera para eventos y un espacio de restauración exclusivo. Entornos amables y seguros orientados a la captación de talento.

- | | | |
|-----------------|-----------------|------------------------------|
| Restauración | Anillo corredor | Gimnasio |
| Auditorio | Racket center | Accesos |
| Pradera eventos | Piscinas | Bicis y patinetes eléctricos |



EL ENTORNO

EL EDIFICIO

TRABAJA

VIVE

SIENTE

GALERÍA




RESTAURACIÓN

Más de 3.000 m² de zona gastronómica, tanto exterior como interior, con una gran oferta adaptada a cualquier necesidad de sus futuros empleados.



DEPORTE

Con 3,5 hectáreas de zona deportiva que incluyen un gimnasio de 1.400 m², piscina interior y exterior, un racket center de 800 m² y un anillo corredor alrededor del Campus de 2,3 km.

EL ENTORNO

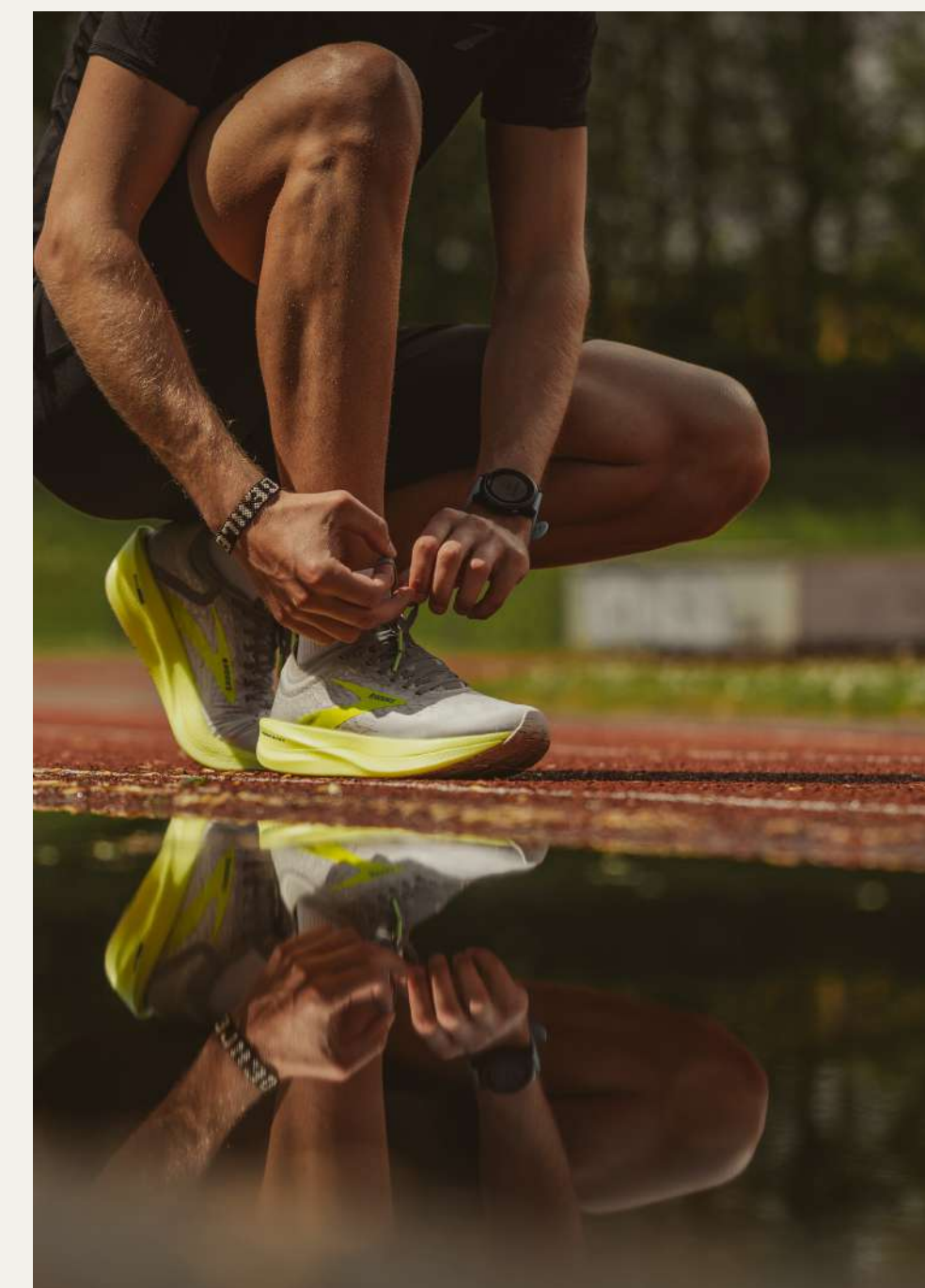
EL EDIFICIO

TRABAJA

VIVE

SIENTE

GALERÍA





EL ENTORNO

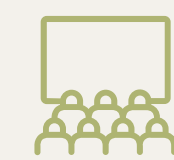
EL EDIFICIO

TRABAJA

VIVE

SIENTE

GALERÍA



AUDITORIO

El Campus dispone de un auditorio de 1.000 m² y una altura libre de 11,15 m con capacidad para 400 personas diseñados para disfrutar de una acústica perfecta y una pradera para eventos de 2.000 m².



SIENSTE





EL ENTORNO

EL EDIFICIO

TRABAJA

VIVE







SIENTE

GALERÍA



RESPIRA NATURALEZA

Entender el paisajismo como protagonista clave.

-  Ejes verdes peatonales en todo el Campus
-  Gran pinar
-  Permeabilidad de espacios interiores y exteriores
-  Diseño de áreas exteriores como zonas extensivas de trabajo
-  Orientado hacia los espacios al aire libre
-  Gimnasio y actividades deportivas exteriores





DONDE LO SOSTENIBLE Y SALUDABLE IMPORTA MUCHO

ENERGÍA VERDE

Utilización de placas solares, aerotermia, recuperación de aguas, máxima eficiencia energética... toda una utilización de recursos renovables que impulsan a la vez la concienciación de los usuarios.

EL ENTORNO

EL EDIFICIO

TRABAJA

VIVE

SIENTE

GALERÍA





EL ENTORNO

EL EDIFICIO

TRABAJA

VIVE

SIENTE

GALERÍA



MOVILIDAD SOSTENIBLE

El Campus cuenta con una flota regular de patinetes y bicis eléctricas que circulan en un anillo interior, evitando así la circulación de coches. Y para la circulación fuera del Campus, dispone de una flota de motos eléctricas situada en los accesos principales.

Además, también cuenta con estacionamiento reservado y cargadores para vehículos eléctricos.



EL ENTORNO

EL EDIFICIO

TRABAJA

VIVE

SIENTE

GALERÍA



**FOMENTO DEL DEPORTE
ALIMENTACIÓN Y VIDA SALUDABLE**

Entorno natural con gimnasio, piscinas, racket center, anillo corredor y una exclusiva oferta en restauración.



















TORRE DE LOS VALORES

Architecture

 **FENWICK IRIBARREN ARCHITECTS**

Property

 **acciona**

Comercializa

CBRE

spain.oficinasmadrid@cbre.com
91 598 19 00

 **JLL**

agenciaoficinasmadrid@eu.jll.com
91 789 11 11